



Sentier pédagogique Mireille l'Abeille



Ouvert toute l'année



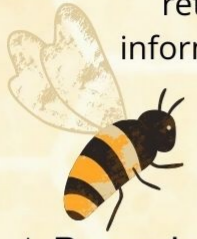
suivre Mireille



Mairie 11 Rue du Stade 17 330 DOEUIL-SUR-LE-MIGNON
www.doeuil-sur-le-mignon.fr
05 46 24 62 74

DÉPART DE LA MAIRIE - 11 RUE DU STADE. BONNE DÉCOUVERTE !

Au fil de ce parcours, Mireille te présente des panneaux avec un titre, tu le retrouveras dans l'ordre de ce questionnaire. A toi d'y chercher les bonnes informations : tu écriras ou entoureras la bonne réponse et tu dessineras ce qui est demandé. Belle découverte !



1 Barre les couleurs qui ne sont pas sur le plumage du Martin-pêcheur :

vert bleu rouge orange blanc noir rose

- Complète le dessin de mon bec page 5.

2 « Je suis le Lièvre, comment s'appelle ma femelle ? »

- Complète le dessin de mes oreilles en page 5.

3 La rivière : Quelle est la longueur du Mignon ?

Dans quel fleuve se jette le Mignon ?

- La faune : Regarde les photographies des 4 animaux :

A ton avis, lequel serait un intrus ?

4 La bergeronnette des ruisseaux :

- Combien d'œufs peut pondre la femelle ?

5 L'œdicnème criard : Quand peux-tu l'entendre crier ?

- Complète le dessin de l'œdicnème criard page 5.

6 Complète la phrase qui explique ce qu'est une Mare :

- C'est une petite d'eau de profondeur.
- Quelle fleur jaune aime pousser au bord de la mare ?

7 Les amphibiens :

- Il est « épineux », c'est un
- Il est palmé, c'est un

8 Quel est le nom scientifique des Libellules ?

9 Comment est la peau de la Salamandre tachetée ? Entoure les 3 mots correctes
écailleuse / lisse / sèche / jaune / marron / noire



l'Amérique du Sud où ces animaux le chassent.

34 - parce qu'il n'y a pas de caïman ou de puma en Europe contrairement à

33 - plumage : noir / bec : rouge et jaune / pattes : verdâtre

32 - 2 cm

31 - l'église

30 - l'abeille domestique - le frelon asiatique

29 - orange

28 - le chardonneret

27 - la pipistrelle

26 - non

25 - 3 à 5

24 - le criquet

23 - le mouton

rustique

22 - queue courte : hirondelle de fenêtre / gorge rouge-brûlée / hirondelle

21 - entoure le rouge / blanc / marron / noir

20 - non

19 - un nid

18 - l'oriot - géai

17 - non car elle ne sort que la nuit

16 - le blaireau

15 - le cerf-volant

14 - la primèverre officinale - grande forêt

13 - chevrete - brocard - faon

12 - la perdrix rouge

11 - la buse variable

10 - une huppe

9 - lisse - jaune - noire

8 - les Odonates

7 - crapaud - triton

6 - étendue - stagnante - faible / iris jaune

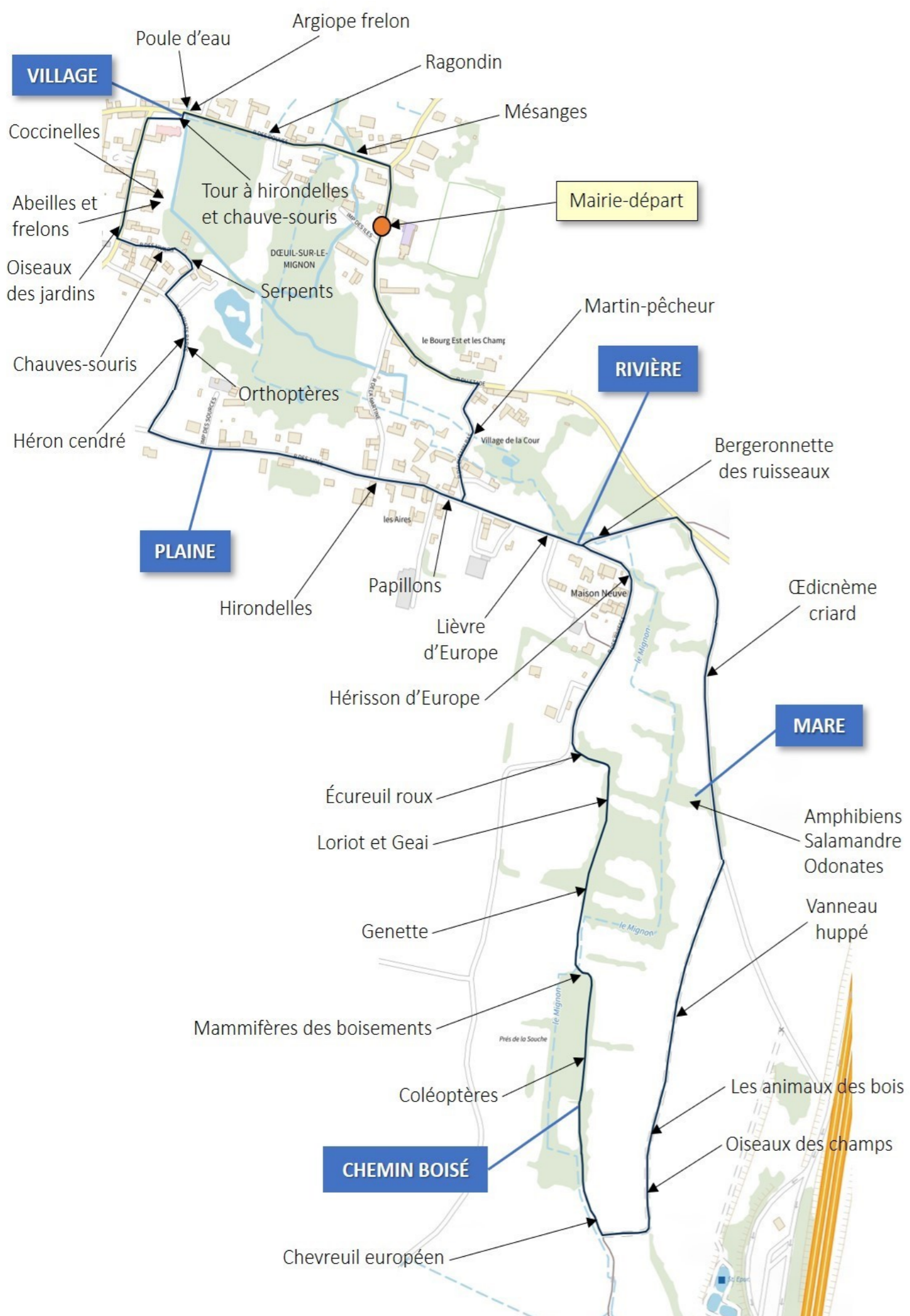
5 - la nuit à partir d'avril

4 - entre 4 et 6 œufs

3 - 45,9 km - la Sièvre-Niortaise - le ragondin

2 - la hase

1 - barre le vert - rouge - rose



- 10 Que porte le Vanneau sur la tête ?
- 11 Parmi les Animaux de la haie, quelle espèce est protégée ?
- 12 Parmi les Oiseaux des champs, quelle espèce a le contour de l'œil rouge ?
- 13 Dans la famille Chevreuil, la est la « mère » le est le père, et le.....est le petit.
- 14 Sur le Chemin boisé, tu pourrais cueillir des « coucous ».
 - Quel est le nom scientifique de cette fleur ?
 • La « Sylve d'Argenson » était l'ancien nom (*entoure la bonne réponse*) de la rivière ? d'une grande forêt ? du village ?
- 15 C'est un Coléoptère saproxylique appelé lucane par les scientifiques. Quel joli surnom lui donne-t-on aussi ?.....
- 16 Tu ne vois pas souvent ce gros mammifère des boisements car il sort la nuit mais tu le reconnaitrais avec sa ligne de poils blancs sur la tête. Quel est son nom ?
- 17 Peux-tu rencontrer la Genette quand tu te promènes la journée dans la campagne ? oui / non
- 18 Le lorient d'Europe et le geai des chênes : (*entoure la bonne réponse*)
 • Lequel est protégé ? lorient / geai
 • Lequel a des plumes bleues ? lorient / geai
- 19 L'écureuil roux : Que construit-il dans les branchages avec des brindilles et de la mousse ? (*entoure la bonne réponse*)
 une réserve de graines / un piège à insectes / un nid
- 20 Le Hérisson est-il silencieux quand il se déplace ? oui / non





21 Regarde les Papillons : Entoure les couleurs du Paon du jour ?
vert / rouge / jaune / blanc / marron/ noir /bleu

Puis complètes le dessin page 5

22 Les Hirondelles : regarde le corps et retrouve l'espèce dont il s'agit.
queue courte ● ● hirondelle rustique
gorge rouge-brique ● ● hirondelle de fenêtre

23 Dans la Plaine agricole, quelle fleur peut être rouge ou bleue ?

24 Chez les Orthoptères, quelle espèce a des antennes courtes et épaisses ?
la sauterelle / la courtilière / le criquet (entoure la bonne réponse)

25 Le Héron cendré : Combien d'œufs la femelle dépose-t-elle dans le nid à chaque couvain ? 1 / 3 à 5 / 50 (entoure la bonne réponse)

26 Les serpents : Les couleuvres ont-elles du venin ? oui/ non

27 Chez les Chauves-souris, quelle espèce est la plus petite ?
le murin / la pipistrelle / le rhinolophe (entoure la bonne réponse)

28 « Je suis un oiseau des jardins , j'ai des plumes rouges au-dessus des yeux ?
Qui suis-je ? » (entoure la bonne réponse)
le rouge-queue / le rouge-gorge / le chardonneret

29 Quelle est la couleur des élytres de la Coccinelle aux points blancs ?
rouge / noir/ jaune /orange (entoure la bonne réponse)

30 Abeille, guêpe, bourdon ou frelon :
• Quelle est la seule espèce qui nous « donne » du miel ?
• Quelle est l'espèce invasive ?

Puis complètes le dessin page 5

31 Quel édifice fut bâti dans le Village au XII ème siècle ?
le moulin/ l'église / un château fort (entoure la bonne réponse)



32 Quelle taille peut atteindre le corps de la femelle Argiope frelon ?
N 8 cm / 2 mm /8 mm / 2 cm (entoure la bonne réponse)

33 Retrouve la couleur des parties du corps de la Poule d'eau :
Plumage ● ● verdâtres
Bec ● ● noir
Pattes ● ● rouge et jaune

34 Pourquoi le Ragondin n'a t-il pas de prédateurs chez nous ? I seule réponse
 Parce qu'il est trop gros .
 Parce qu'il est originaire d'Amérique du Nord.
 Parce qu'il n'y a pas de caïman ou de puma en Europe.

35 Les mésanges : Combien d'espèces peut-on rencontrer à Doeuil ?
4 / 3 / 7 (entoure la bonne réponse)

